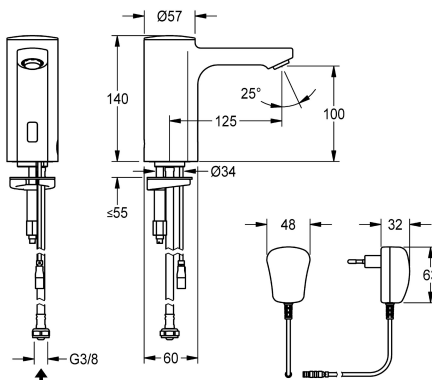


KWC F5E

Elektroniczna bateria umywalkowa bez mieszacza z zasilaczem sieciowym

Modell-Linie: F5 | F5EV1002

Armatura umywalkowa | Armatura elektroniczna



KWC-No.

2030035330

2030039436

Wersja z perlatozem ze zintegrowanym regulatorem przepływu 3,0 l/min

ATT-WS-VOLFLOWRATE3

0.08 l/s

0.05 l/s

F5E Bateria pionowa DN 15 do umywalk, sterowana optoelektronicznie. Do podłączenia do wstępnie zmieszanej wody ciepłej lub do zimnej wody za pomocą wężyka przyłączeniowego z sitkiem. Elektronika sterująca, kartusz z zaworem elektromagnetycznym i czujnik w obudowie w całości z metalu, korpus mosiężny polerowany, powłoka chromowana. Perlator z zabezpieczeniem antykradzieżowym, kształt SLIM, ze

zintegrowanym regulatorem przepływu 5,0 l/min. Aktywowane płukanie higieniczne po 24 godzinach od ostatniego uruchomienia, wyłącznik bezpieczeństwa powodujący wyłączenie w przypadku ciągłej aktywacji czujnika odbiciowego, zapisywanie danych statystycznych. Możliwość konfiguracji i komunikacji za pomocą opcjonalnego dwukierunkowego pilota. Z zasilaczem 100 - 240 V AC.

Dane techniczne

ATT-WS-BACKFLOWPREVENTER

Nie

Normatywny wypływ zimnej wody

0.1 l/s

ATT-WS-COMPA30000

Nie

Wstępne ustawienia spłukiwanie higienicznego

24 godziny po ostatniej operacji

Bezcisnienowy

Nie

z filtrem

Tak

Zasada funkcjonowania

ELECTRONIX-C

Płukanie higieniczne

Tak

Średnica nominalna

DN 15

Średnica dopływu

G3-8

ATT-WS-LOCKINGMECHANISM

TOP-NONCERAMIC

Materiał złączki

Mosiądz

Wymagane ciśnienie robocze

1 bar

Sposób mieszania

Nie

ATT-WS-PARAMETERIZATION

REMOTECONTROL

ATT-WS-POPUWASTESET

Nie

Napięcie przyłączeniowe

100-240VAC

Umiejscowienie zasilania w energię elektryczną

Od spodu

Zużycie prądu

1.5 Woltoamper

ATT-WS-POWTYPE

TRANSFORMER

System ochrony IP

59K

ATT-WS-ROSETTES

Nie



KWC F5E

Elektroniczna bateria umywalkowa bez mieszacza z zasilaczem sieciowym

Modell-Linie: F5 | F5EV1002

Armatura umywalkowa | Armatura elektroniczna

Wyłączenie awaryjne	Tak
Izolacja akustyczna	Nie
ATT-WS-SPOUT	FIXED
Długość wylewki	125 mm
Wykończenie powierzchni	Chromowany
ATT-WS-SURTREATFIT	POLISHED
ATT-WS-TEMPERATURELIMIT	Nie
Dezynfekcja termiczna	Nie
ATT-WS-TRANSFORMER	Tak
Rodzaj montażu	Otwór na armaturę
Rodzaj obsługi	SENSOR-OPERATION
Rodzaj czujnika	Czujnik opto-elektroniczny
Rodzaje baterii	Bateria stojąca
ATT-WS-VOLFLOWRATE3	0.08 l/s
ATT-WS-WATCON	HOSE
Akcent kolorystyczny	NONE
Kolor podstawowy	CHROME-GLOSSY

Akcesoria opcjonalne



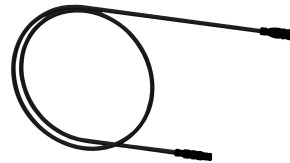
Dwukierunkowy pilot do armatury F3 i F5

2030036654
ACEX9005



Pilot 2-przyciskowy do armatury F3 i F5

2030036849
ACEX9004



Kabel przedłużający 5 m

2030043814
ACEX9010



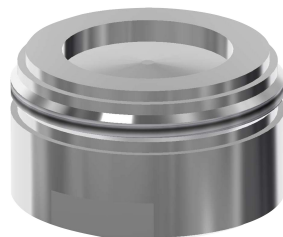
Perlator 5,0 l/min, regulowany kąt nachylenia

2030041326
ACXX1002



Perlator 3,0 l/min

2030041424
ASXX1008



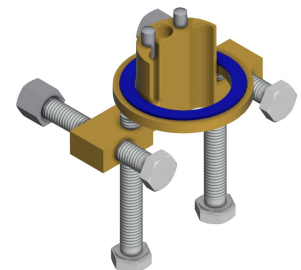
Perlator 1,8 l/min

2030041442
ACXX1005



Cokół

2030040334
ACEX1001



Zabezpieczenie przed przepełnieniem

2030035383
ACXX1001

KWC F5E

Elektroniczna bateria umywalkowa bez mieszacza z zasilaczem sieciowym

Modell-Linie: F5 | F5EV1002

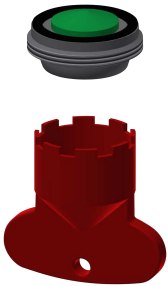
Armatura umywalkowa | Armatura elektroniczna



PURETHERM Termostat podblatowy

2030012758
PURE0031

Części zamienne



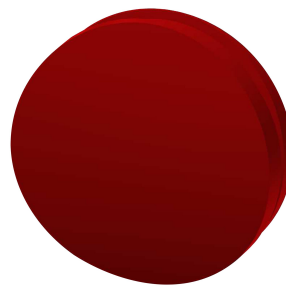
Perlator 5,0 l/min

2030041011
ASXX1004



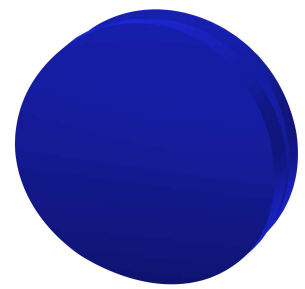
Pokrywa

2030041558
ASEX1007



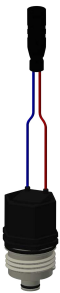
Zatyczka czerwona

2030041951
ASEX1009



Zatyczka niebieska

2030041952
ASEX1010



Kartusz z zaworem elektromagnetycznym

2030045522
ACXX9002



Wężyk

2030041311
ASXX1005



Szybkozłączka

2030043596
ASEX1013



Prowadnica wody

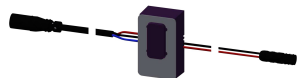
2030041949
ASEX1008

KWC F5E

Elektroniczna bateria umywalkowa bez mieszacza z zasilaczem sieciowym

Modell-Linie: F5 | F5EV1002

Armatura umywalkowa | Armatura elektroniczna



Czujnik, ID 01/00004

2030041458
ASEX1005

Zasilacz

2030039823
ACEX9002

Klucz montażowy

2030041329
ACXX1003