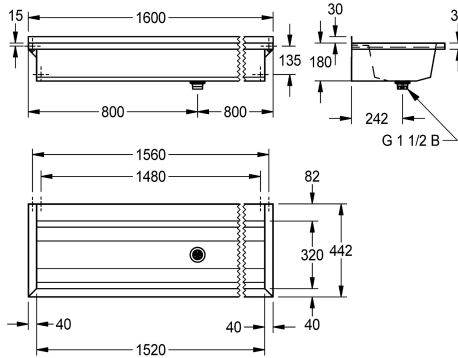
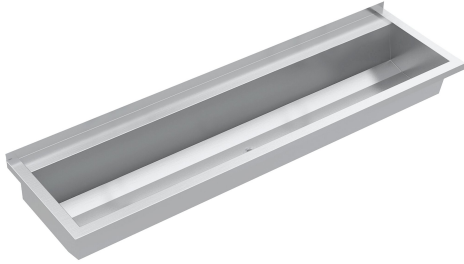


Modell-Linie: PLANOX | PL16T

Umywalki | Umywalki rynnowe



KWC-No.

2030043784

Długość 600 mm

2030043785

Długość 800 mm

2030043786

Długość 1200 mm

2030043787

Długość 1600 mm

2030043788

Długość 1800 mm

2030043789

Długość 2400 mm

2030043790

Długość 3000 mm

Łączna szerokość

600 mm

800 mm

1,200 mm

1,600 mm

1,800 mm

2,400 mm

3,000 mm

PLANOX umywalka rynnowa spawana bezspoinowo, do montażu ściennego, stal szlachetna, powierzchnia szlifowana matowa, grubość materiału: umywalki 0,8 mm / ścianek bocznych 1,2 mm. Ścianki boczne ze zintegrowanymi wspornikami ściennymi, obniżona półka armaturowa 80 mm, bez otworu na armaturę i bez przelewu, listwa tylna 40 mm, odpływ na środku, zawór sitkowy G

1 1/2B, w zestawie materiały montażowe. Przy długości powyżej 1800 mm w komplecie dodatkowy wspornik. Długości niestandardowe dostępne na zamówienie.

Wymiary (szer. x wys. x głęb.): 1600 x 210 x 442 mm

Dane techniczne

Wysokość tylnej ścianki przeciwbryzgowej

30 mm

Komora - głębokość komory

180 mm

Głębokość komory

320 mm

Szerokość komory

1,520 mm

Materiał

Stal szlachetna

Kod materiałowy

1.4301

Liczba otworów odpływowych

1

Łączna głębokość

442 mm

Łączna wysokość

210 mm

Łączna szerokość

1,600 mm

Tylna krawędź przyścienna

Nie

Ścianka tylna

Opcjonalny

Wykończenie powierzchni

Matowe

ATT-WS-TAILMADE

Nie



KWC

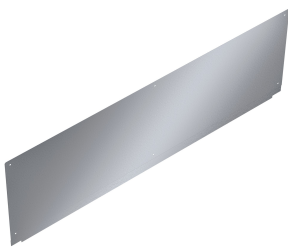
PLANOX Umywalka rynnowa

Modell-Linie: PLANOX | PL16T

Umywalki | Umywalki rynnowe

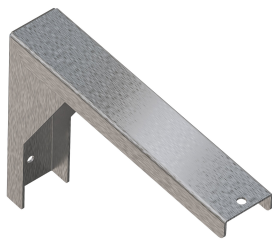
Półka na baterię	Tak
Rodzaj montażu	Montaż naścienny
Rodzaje zestawów odpływowych	Sitkowy zawór odpływowy
Pozycja ujścia	W środku
Długość wysięgu	242 mm
Zestaw odpływowy w komplecie	Tak

Akcesoria opcjonalne



PLANOX Ścianka tylna

2030043808
PL16SB



Wspornik

2030043812
PL18SU



SATURN Półka

2030046197
BXS16



SATURN Zestaw wieszaków na ręczniki

2030046200
TB80