

Systemy kabin

Elementy sandwichowe z powierzchnią z pełnego laminatu



schäfer
Trennwandsysteme



10 km od granic Warszawy znajduje się Kampinoski Park Narodowy - pierwszy w naszym kraju park narodowy, który został utworzony przez uchwałę sejmiku Warszawski Międzywojewódzki Park Narodowy „Pomnik Kampinoski”. W celu zapewnienia odpowiedniej infrastruktury turystycznej i rekreacyjnej, w ramach projektu „Modernizacja infrastruktury turystycznej i rekreacyjnej w Kampinoskim Parku Narodowym” zrealizowano 200 szlaku spacerowych oraz 10 szlaków rowerowych i 10 szlaków pieszych.

Kampinoski Park Narodowy jest położony 10 kilometrów od Warszawy. Park zajmuje powierzchnię 58 tysięcy hektarów i jest otoczony lasami. Park jest doskonałym miejscem na spacer i rekreację. W parku znajduje się 200 szlaków spacerowych, 10 szlaków rowerowych i 10 szlaków pieszych.

Typ EF-3



 **PREMIUMLINE**
Ekskluzywna jak twoje wymagania

Unoszące się ściany. System kabin EF-3 JUMP przekonuje przez swój unoszący się w powietrzu wygląd. Cofnięte nóżki i cofnięty profil górny razem z łączeniem ze ścianą fugą cieniową, dają systemowi bardzo wyszukany urok. System niewiele różni się od standardu a jednak jest wysoce ekskluzywny.

(1) Innowacyjne. Indykator LED wolne/zajęte. Nie tylko przyciągający wzrok ale jest również innowacyjnym, funkcjonalnym rozwiązaniem. Kiedy toaleta jest wolna lub zajęta pasek ledowy świeci na stałe. Kiedy zostanie zamknięty zamek, pasek zmienia się z zielonego na czerwony. Dzięki temu każdy użytkownik od razu widzi, które toalety są zajęte. Poza ułatwieniem dla użytkowników, innowacyjny indykator LED jest również atrakcją wzorniczą. Zasilanie 12 Volt. Kabel można ukryć w elementach systemu.

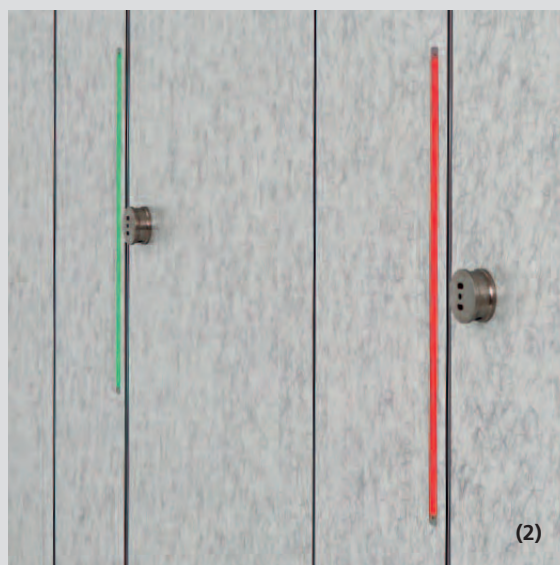
(2) Dobrze widoczny pasek światła LED świeci na zielono pokazując wolną kabinę i zmienia się na czerwony po zamknięciu zamka drzwi.

(3) Systemy EF-3 z zawiasami w przyłdze drzwiowej są opcjonalne. Dzięki temu ściana frontowa jest gładką powierzchnią zarówno z zewnątrz jak i od wewnątrz kabiny (nie dostępne w wersji zawiasów samozamykających).

(4) Aluminiowy zawias grawitacyjny z podkładkami polimerowymi. Dzięki tym podkładkom zawiasy nie wymagają serwisowania a drzwi zamykają się cicho. Zawiasy nie zużywają się i będą zawsze pracowały poprawnie, nawet po wielu latach. Ten typ zawiasów stosowany jest do drzwi o kącie otwarcia większym niż 110° jak również do systemów EF-3 JUMP i EF-3 ALTUS.



(1)



(2)



(3)



(4)



(1)

Więcej światła. Więcej przestrzeni. Świejący front:



Perfekcyjne połączenie wzornictwa i funkcjonalności. Zastosuj w łazience ten rodzaj oświetlenia i uzyskaj bardzo ekskluzywny efekt świetlny. Energooszczędne LEDy o zmiennych kolorach światła.

PREMIUMLINE

Ekskluzywna jak twoje wymagania

(1) System kabin EF-3 JUMP ze świecącym elementem ściany. Wrażenie unoszenia się, gładki front kabin i najwyższej jakości materiały kreują elegancką atmosferę. Połączenie z pasującym do nich blatem umywalkowym tworzy wnętrze.

(2) Pojedyncza tafła bezpiecznego szkła jest zawieszona w elemencie ściany. Widoczne mocowania są ukryte dla zwiększenia efektu wzorniczego. Szkło może być usunięte przez serwis. Zasilanie jest ukryte w ścianie działowej lub w części górnej. Dowolny wybór koloru światła ze sterownika LED.

(3) + (4) Połączenie kolorów zgodnie z projektem architekta! Przez łączenie różnych kolorów można osiągnąć wyjątkowe efekty.

(5) Profil górny cofnięty o 150 mm. Masywne uchwyty aluminiowe w połączeniu z kątownikami zapewniają konieczną stabilność i sztywność konstrukcji.

(6) Ściana działowa z cofniętą nóżką ze stali nierdzewnej i uchwytem z anodowanego aluminium. Dla stabilizacji ściany frontowej T-łęcznik jest wkręcony pod ścianę działową i frontową. Ściany boczne są wzmocnione przez dodatkowe aluminiowe kątowniki i zaślepione połączenia.



Atest bezpieczeństwa
TÜV - najwyższa jakość





Duża przestrzeń kreuje prywatność. Wzrasta oczekiwanie na prywatność w łazienkach publicznych, a w szczególności w budynkach o wysokim standardzie. System EF-3 ALTUS spełnia te oczekiwania. Gładkie, lekkie ale jednak bardzo stabilne elementy konstrukcji nie tylko wyglądają ładnie ale są również łatwe do utrzymania w czystości.

PREMIUMLINE

Ekskluzywna jak twoje wymagania



(1) Dzięki konstrukcji systemu typ EF-3 AL TUS na wysokość pomieszczenia, osiągnięty został maksymalny poziom prywatności. Gładki front, niewidoczne mocowania, czynią z tego typu a w konsekwencji z całego pomieszczenia produkt najwyższej jakości.

(2) Zastosowanie fugi cieniowej daje efekt minimalistycznego projektu.

(3) Połączenie pasujących do siebie materiałów pokrywających ściany oraz szafki umywalkowe dało w rezultacie harmonijny wygląd.



Atest bezpieczeństwa
TÜV - najwyższa jakość





Bardzo wyjątkowy! Osiągnięcie ekskluzywności i indywidualizmu jest możliwe przez zaprojektowanie powierzchni zgodnie z Twoimi oczekiwaniami, co przekształca łazienkę w pokazowe pomieszczenie. Tu nie uciekamy od niespotykanych rozwiązań ale traktujemy je jako ekscytujące i wymagające wyzwanie.

PREMIUMLINE

Ekskluzywna jak twoje wymagania



(1) System typ EF-3 ALTUS na wysokość pomieszczenia z wyjątkowym motywem na drzwiach. Opcjonalna minimalistyczna gałka ze stali nierdzewnej podkreśla gładkość projektu.

(2) Pełnej wysokości system narożny z ukrytymi mocowaniami do sufitu, podłogi i ścian z nadrukiem wybranym przez klienta. Nadruk jest nakładany podczas produkcji płyty HPL i zabezpieczony ochronną warstwą ułatwiającą utrzymanie w czystości. Różnorodność nadruków nie zna granic.



Atest bezpieczeństwa
TÜV - najwyższa jakość





Ekscytujące chwile projektowe! Dzięki zastosowaniu wybranych motywów w całym budynku, pomieszczenia sanitarne stają się prawdziwym doświadczeniem. Idea architektów może być zatem konsekwentnie realizowana.

PREMIUMLÍNE

Ekskluzywna jak twoje wymagania

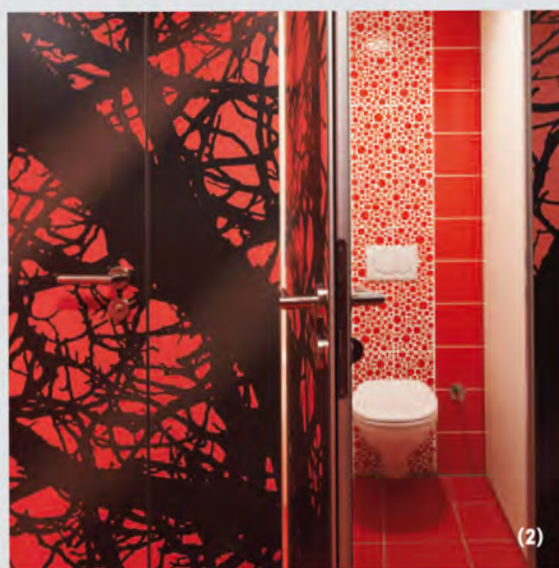


(1)

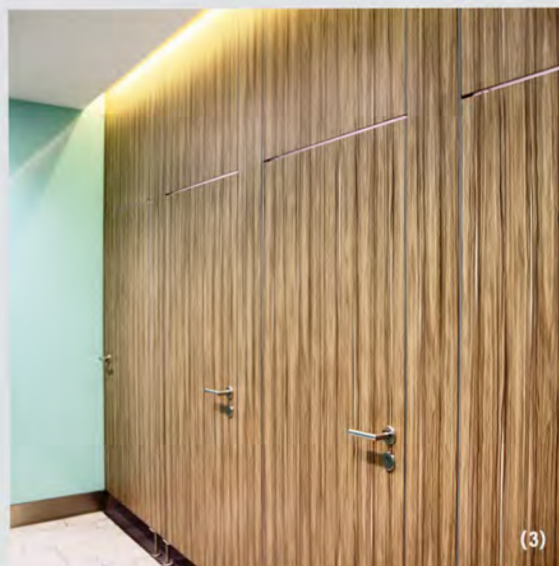
(1) System typ EF-3 ALTUS na wysokość pomieszczenia z wyjątkowym motywem. Tutaj realizacja w kasynie, gość jest witany przez wyjątkowy projekt. Wiszące przegrody wykonane z kolorowego, emaliowanego, bezpiecznego szkła nie są tylko optymalnym rozwiązaniem higienicznym ale również współgrają z koncepcją przestrzenną.

(2) Dopasowanie laminatu kabin do płytek tworzy ciekawe możliwości.

(3) Różne kolory dla różnych pomieszczeń sanitarnych. Możliwości projektowe nie mają ograniczeń.



(2)



(3)

Atest bezpieczeństwa
TÜV - najwyższa jakość





System kabin dla wymagających. EF-3 - nazwa nadana temu systemowi kabin Schäfer oznacza najwyższą perfekcję konstrukcji kabin. Świetny design, wysoka stabilność i absolutna wodoodporność powodują, iż system można stosować we wszystkich pomieszczeniach sanitarnych. Dzięki możliwościom różnorodnych projektów, można znacznie poprawić wygląd pomieszczeń sanitarnych i przebieralni. System EF-3 kabin Schäfer gwarantuje zaspokojenie każdego życzenia.

System kabin EF-3 wykonany jest z 36 mm grubości mocnych płyt sandwichowych z 3 mm grubości pokryciem mocną płytą HPL po obu stronach oraz wewnętrznej ramy aluminiowej. Wypełnienie pianką poliuretanową (bez freonu) powoduje, iż konstrukcja jest niebywale silna i nie ulegnie wypaczeniu. Felc w drzwiach jest częścią ramy aluminiowej i razem z gumową uszczelką gwarantuje ciche zamykanie drzwi. Dzięki wewnętrznym ukrytym zawiasom powstaje gładka konstrukcja. Dwa aluminiowe płaskowniki zawiasu dodatkowo skutecznie chronią palce. Wszystkie profile są anodowane (E6/EV1) a cały system jest całkowicie wodoodporny.

(1) System kabin EF-3 z klamkami ze stali nierdzewnej. Jedno z wielu rozwiązań.

(2) + (3) System kabin EF-3. Kompletnie gładka konstrukcja powierzchni frontu pasuje do każdego pomieszczenia sanitarnego.



(2)



(3)

Atest bezpieczeństwa
TÜV - najwyższa jakość





Dla wysokich oczekiwań od wzornictwa. System kabin przebieralni EF-3 JUMP jest idealny dla pomieszczeń przebieralni. Gładka powierzchnia



frontu, ograniczona ilość nóg i ciekawa kolorystyka zapewnią dobry wygląd każdemu pomieszczeniu przebieralni. Dzięki zastosowaniu centralnej nogi pod ławką kabiny możliwe jest nieinstalowanie nóg w ścianie frontowej. Perfekcyjne połączenie wzornictwa z użytecznością.

Atest bezpieczeństwa
TÜV - najwyższa jakość





(2)

(1) Kabiny mogą być uniesione dzięki centralnej nodze umieszczonej pod ławką. Stabilność gwarantuje stalowa rama umieszczona na surowej betonowej podłodze.

(2) Ciągłość wzornictwa. Ten sam design jest zastosowany w systemie lokerów obok kabin przebieralni: mniej nóżek ułatwia utrzymanie pomieszczenia w czystości. Gładkie fronty bez profili dopełniają ogólny wygląd.



(1)

Znakomite rozwiązanie w pobliżu basenów. Dzięki zróżnicowanym możliwościom wzorniczym i gładkiemu frontowi, system kabin EF-3 jest optymalnym rozwiązaniem dla wysokiej jakości pomieszczeń przebieralni. Tutaj systemy kabin przebieralni rodzinnych i grupowych mogą być idealnie połączone jednym frontem. Piktogramy zapewniają orientację.

PREMIUMLINE

Ekskluzywna jak twoje wymagania



(1) System kabin przebieralni EF-3 (tutaj zakrzywiony jak linia sufitu).

(2) System kabin przebieralni EF-3 z betonowym postumentem pod ławką. Eliminuje to konieczność zainstalowania nóg we froncie. Efektem jest ładny wygląd i wysoka stabilność.

(3) Idealne połączenie: system lokerów Schäfer (tutaj GVKF13) świetnie pasujących do pomieszczenia przebieralni. Zastosowanie tego samego laminatu na powierzchniach obu systemów daje efekt ciągłości designu. Zastosowanie centralnej nogi pod ławką kabiny przebieralni umożliwia nie stosowanie nóg w ścianie frontowej. Wynikiem jest gładki wygląd powierzchni oraz ogromna łatwość utrzymania pomieszczenia w czystości.

(4) System kabin przebieralni EF-3 z lokerami GVKF13 naprzeciwko.

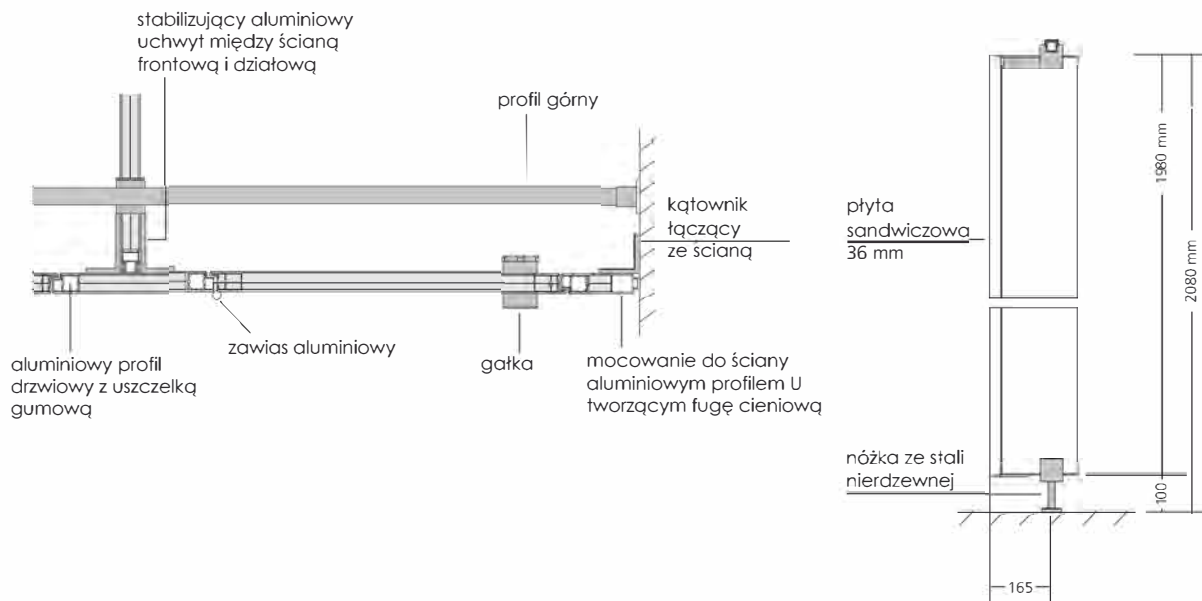


Atest bezpieczeństwa
TÜV - najwyższa jakość



Kabiny typ EF-3 JUMP

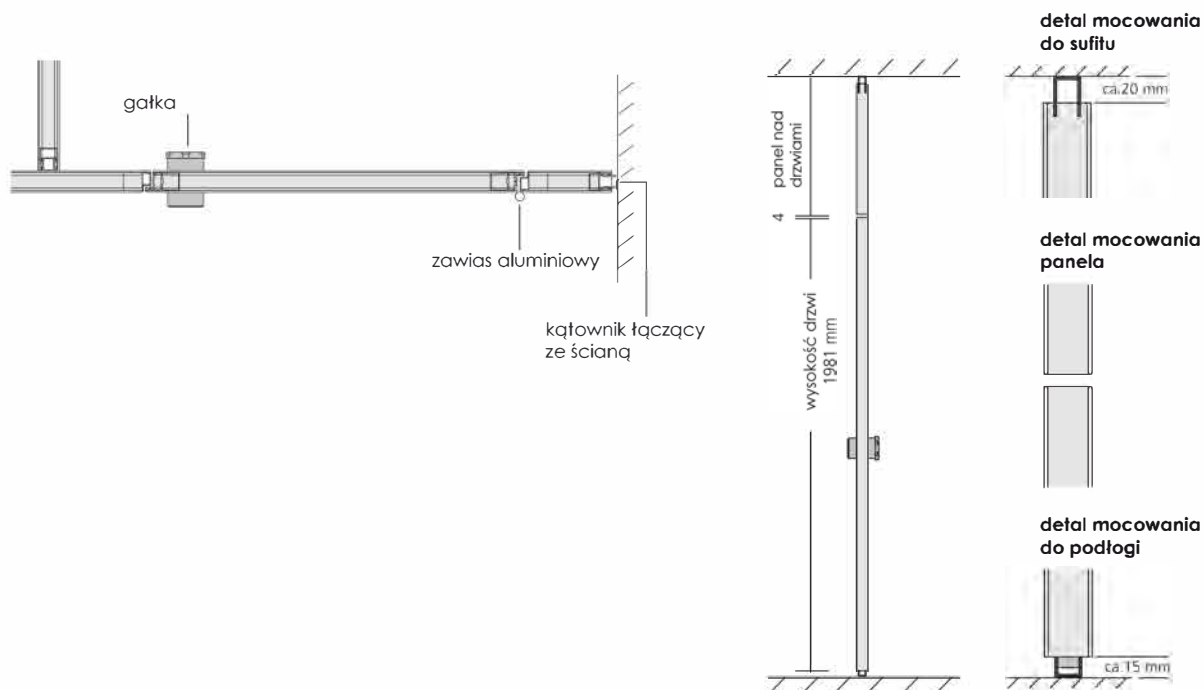
Przekrój

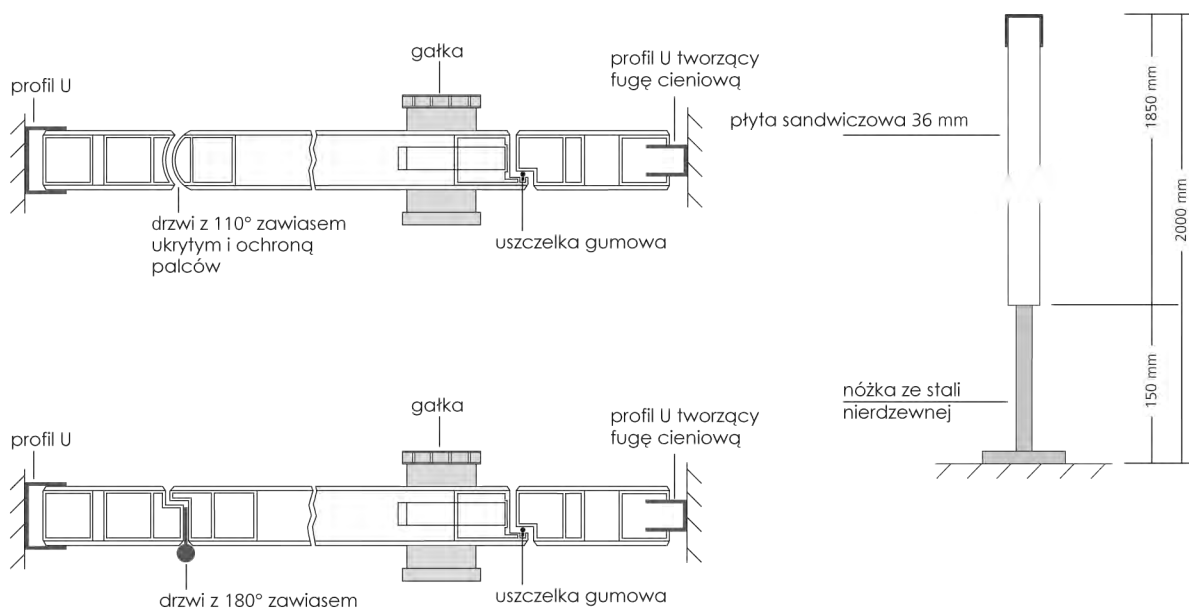


Ponieważ jest to system 'unoszący się' bardzo ważne jest stabilne mocowanie ściany frontowej. Prosimy popatrzeć na naszą kartę techniczną.

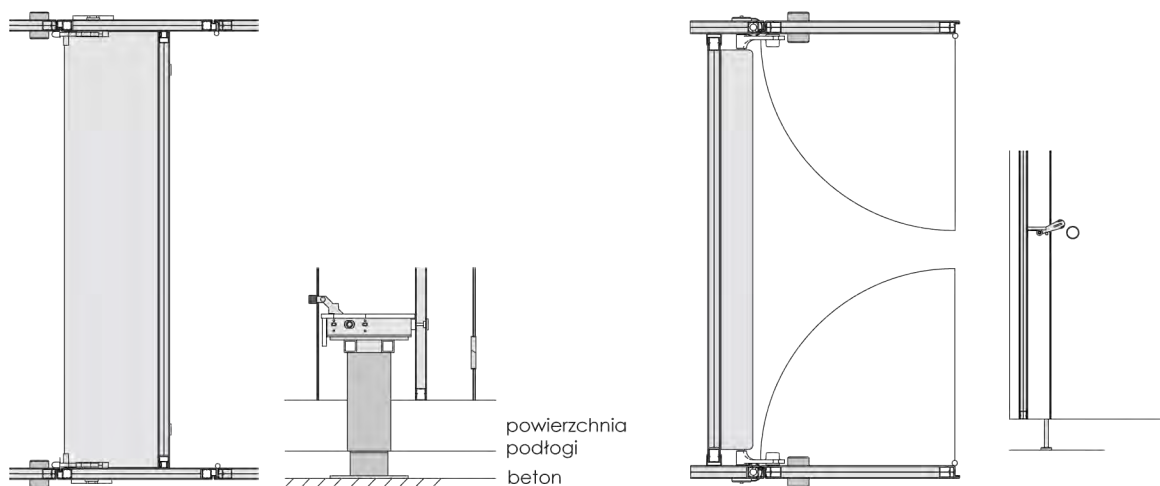
Kabiny typ EF-3 ALTUS

Przekrój





Kabiny przebieralnie typ EF-3



Kabiny przebieralnie EF-3 mogą mieć centralny zamek podtawkowy lub zamek ryglowy.

Centralna noga pod tawką jest zakotwiona w betonie. Pozwala to na uniesienie całej kabiny na jednej nodze, nóżki frontowe stają się zbędne.

Stylowe i eleganckie kabiny

schäfer
Trennwandsysteme

Generalny Dystrybutor:

Fluid Control Systems Sp. z o.o.
ul. Wolność 7 F; 01-018 Warszawa
tel.: +48 22 862 57 58 .. 60
fax: +48 22 862 58 00
e-mail: info@fluidcs.com.pl
<http://www.fluidcs.com.pl>



cubicle systemes –
easy to design on
www.plantastisch3d.de



*registered at the German
society of pre-qualification
for building companies e.V.
Registration number:
010.049740*