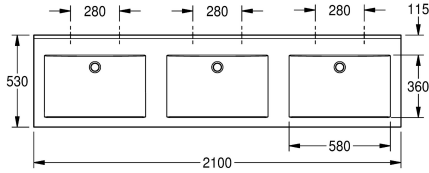
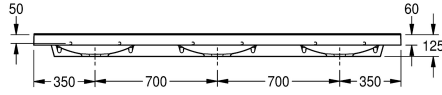
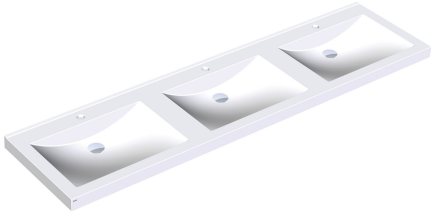


## KWC QUADRO

### Umywalka

Modell-Linie: QUADRO | ANMW430

Umywalki | Umywalki pojedyncze



#### KWC-No.

**2000090015**

Z otworami na baterię 35 mm

**2000090014**

Bez otworów na baterię

#### Liczba otworów na baterie

3

QUADRO umywalka potrójna ze związanego żywicą syntetyczną kompozytu mineralnego MIRANIT, gładką powierzchnią, odporna na temperaturę do 80°C. Kolor biel alpejska. Prostokątne niecki bez przelewu, bezspoinowo połączone z obrzeżem. Mocowanie za pomocą otworów montażowych w tylnej ściance. Tylna krawędź

przyścienna. Trzystronny fartuch 60 mm (wys.). Bez otworów na armaturę, w komplecie zestaw montażowy.

Wymiary 2100 x 125 x 530 mm (szer. x wys. x głęb.)

Wymiary niecki 580 x 90 x 360 mm (szer. x wys. x głęb.)

#### Dane techniczne

Umiejscowienie komory

W środku

Komora - głębokość komory

90 mm

Głębokość komory

360 mm

Kształt miski

Prostokąt

Szerokość komory

580 mm

Kolor

Biały

Materiał

Materiał mineralny

Kod materiałowy

Miranit

Łączna głębokość

530 mm

Łączna wysokość

125 mm

Łączna szerokość

2,100 mm

Przelew

Nie

Tylna krawędź przyścienna

Tak

Syfon w komplecie

Nie

Ścianka tylna

Nie

Półka na baterię

Tak

Rodzaj montażu

Montaż naścienny

Pozycja ujęcia

W środku z tyłu

Długość wysięgu

185 mm

Zestaw odpływowy w komplecie

Nie

Wielkość zaworu odpływowego

DN 32

#### Akcesoria opcjonalne

## KWC QUADRO

Umywalka

Modell-Linie: QUADRO | ANMW430  
Umywalki | Umywalki pojedyncze



Zawór odpływowy z sitkiem

**2000100854**  
ZANMW901



Zawór odpływowy

**2000100861**  
ZANMW900



Zestaw odpływowo-przelewowy

**2000100932**  
ZANMW902



Syfon

**2000057417**  
XINX140