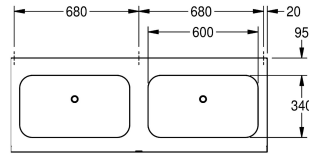
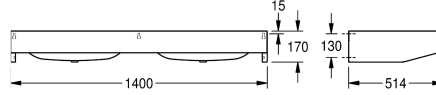
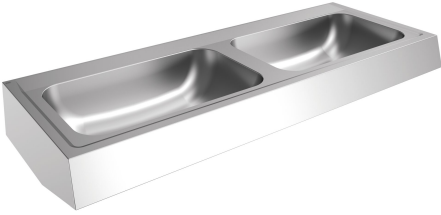


## KWC

### Umywalka szeregowo, 2 komory

#### Modell-Linie: ANIMA | CM1400

Umywalki | Umywalki pojedyncze



#### KWC-No.

##### 2000100036

Szerokość 1400 mm, z 2 komorami

##### 2000100037

Szerokość 2100 mm, z 3 komorami

##### 2000100038

Szerokość 2800 mm, z 4 komorami

#### Łączna szerokość

1,400 mm

2,100 mm

2,800 mm

Umywalka do montażu ściennego. Stal szlachetna, powierzchnia szlifowana matowa. Komora bezspoinowo wspawana w blat. Kształt prostokątny. Półka na armaturę o głęb. 95 mm. Bez przelewu. Środkowy odpływ sitkowy G 1 1/2 B. Przyspawane

wsporniki ścienne. W komplecie: wkręty i kołki rozporowe.

Wymiary 1400 x 170 x 514 mm (szer. x wys. x głęb.)

Wymiary niecki 600 x 130 x 340 mm (szer. x wys. x głęb.)

#### Dane techniczne

Rodzaje umywalk

Umywalka częściowo wbudowana w blat

Umieszczenie komory

W środku

Komora - głębokość komory

130 mm

Wykończenie powierzchni miski

Matowe

Głębokość komory

340 mm

Kształt miski

Zaokrąglony prostokąt

Szerokość komory

600 mm

Kolor

NO-COLOUR

Odstęp między komorami

700 mm

Materiał

Stal szlachetna

Kod materiałowy

1.4301

Grubość materiału

1 mm

Łączna głębokość

514 mm

Łączna wysokość

170 mm

Łączna szerokość

1,400 mm

Przelew

Nie

Tylna krawędź przyścienna

Nie

średnica syfonu

DN 40

Syfon w komplecie

Nie

Łącznik międzykomorowy

Nie

Ścianka tylna

Nie



## KWC

### Umywalka szeregową, 2 komory

#### Modell-Linie: ANIMA | CM1400

Umywalki | Umywalki pojedyncze

Wykończenie powierzchni	Matowe
ATT-WS-TAILMADE	Nie
Półka na baterię	Tak
Rodzaj montażu	Montaż naścienny
Rodzaje zestawów odpływowych	Płaski odpływ sitkowy
Pozycja ujścia	W środku z tyłu
Długość wysięgu	225 mm
Zestaw odpływowy w komplecie	Tak
Wielkość zaworu odpływowego	DN 40
ATT-WS-WASTESLEEVEINCL	Nie