

KWC-No.

2030043791

Długość 600 mm

2030043792

Długość 800 mm

2030043793

Długość 1200 mm

2030043794

Długość 1600 mm

2030043795

Długość 1800 mm

2030043796

Długość 2400 mm

2030043797

Długość 3000 mm

Łączna szerokość

600 mm

800 mm

1,200 mm

1,600 mm

1,800 mm

2,400 mm

3,000 mm

PLANOX umywalka rynnowa spawana bezspoinowo, do montażu ściennego, stal chromowa, powierzchnia wysoki połysk, grubość materiału: umywalki 0,8 mm / ścianek bocznych 1,2 mm. Ścianki boczne ze zintegrowanymi wspornikami ściennymi, obniżona półka armaturowa 80 mm, bez otworu na armaturę i bez przelewu, listwa tylna 40 mm, odpływ na środku, zawór sitkowy G

1 1/2B, w zestawie materiały montażowe. Przy długości powyżej 1800 mm w komplecie dodatkowy wspomik. Długości niestandardowe dostępne na zamówienie.

Wymiary 1600 x 210 x 442 mm (S x W x G)

Dane techniczne

Wysokość tylnej ścianki przeciwbryzkowej

30 mm

Komora - głębokość komory

180 mm

Głębokość komory

320 mm

Szerokość komory

1,520 mm

Materiał

Stal szlachetna

Kod materiałowy

Stal nierdzewna ferrytyczna 1.4016

Liczba otworów odpływowych

1

Łączna głębokość

442 mm

Łączna wysokość

210 mm

Łączna szerokość

1,600 mm

Tyłna krawędź przyścienna

Nie

Ścianka tylna

Opcjonalny

Wykończenie powierzchni

O wysokim połysku

KWC PLANOX

Umywalka rynnowa

Modell-Linie: PLANOX | PL16TCS

Umywalki | Umywalki rynnowe

Półka na baterię

Rodzaj montażu

Rodzaje zestawów odpływowych

Pozycja ujęcia

Długość wysięgu

Zestaw odpływowy w komplecie

Tak

Montaż naścienny

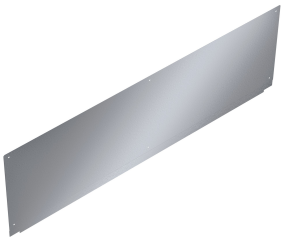
Sitkowy zawór odpływowy

W środku

242 mm

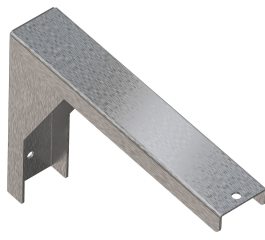
Tak

Akcesoria opcjonalne



PLANOX Ścianka tylna

2030045612
PL16SBCS



Wspornik

2030043812
PL18SU



SATURN Półka

2030046197
BXS16



SATURN Zestaw wieszaków na ręczniki

2030046200
TB80