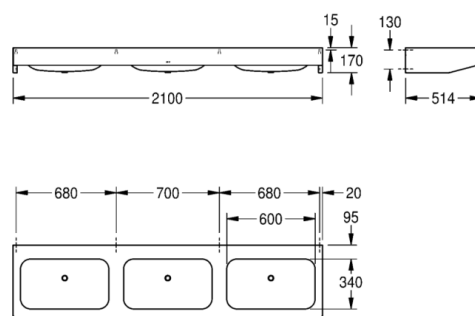
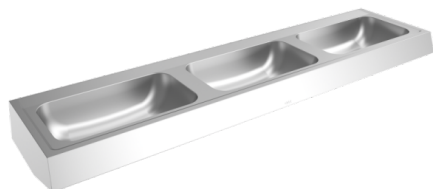


# Umywarka szeregowo, 3 komory

LINIA MODELOWA: ANIMA | CM2100 | 2000100037

Umywalki | Umywalki pojedyncze



Umywarka do montażu ściennego. Stal szlachetna, powierzchnia szlifowana matowa. Komora bezspoinowo wstawiana w blat. Kształt prostokątny. Półka na armaturę o głęb. 95 mm. Bez przelewu. Środkowy odpływ sitkowy G 1 1/2 B. Przyspawane wsporniki ścienne. W komplecie: wkręty i kołki rozporowe.

Wymiary 2100 x 170 x 514 mm (S x W x G)

Wymiary niecki 600 x 130 x 340 mm (S x W x G)

## Dane techniczne

Komora - głębokość komory	130.00 mm
Głębokość komory	340.00 mm
Szerokość komory	600.00 mm
Grubość materiału	1.00 mm
Łączna głębokość	514.00 mm
Łączna wysokość	170.00 mm
Łączna szerokość	2,100.00 mm
Długość wysięgu	225.00 mm
Materiał	Stal szlachetna
Kod materiałowy	Stal szlachetna austenityczna 1.4301 V2A
Półka na baterię	Tak
Pozycja ujęcia	W środku z tyłu
Umieszczenie komory	W środku
Wykończenie powierzchni miski	SATIN-FINISHED
Kształt miski	Zaokrąglony prostokąt
Kolor	Brak koloru
Liczba komór	3.00000
Przelew	Nie
Tylna krawędź przyścienna	Nie
Syfon w komplecie	Nie
Ścianka tylna	Nie
Wykończenie powierzchni	Matowe
Liczba otworów na baterię	0.00000
Rodzaje zestawów odpływowych	Płaski odpływ sitkowy
Zestaw odpływowy w komplecie	Tak
Wielkość zaworu odpływowego	DN 40
Łącznik międzykomorowy	Nie
średnica syfonu	DN 40
Odstęp pomiędzy komorami	700.00 mm
Rodzaje umywalk	Umywarka częściowo wbudowana w blat

