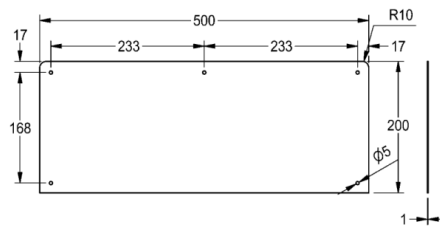
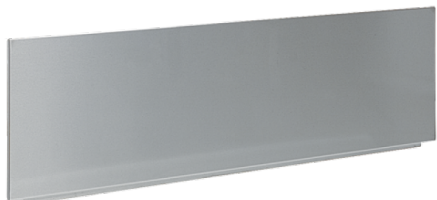


ANIMA Ścianka tylna

LINIA MODELOWA: ANIMA | SB500 | 2000100066

Umywalki | Wyposażenie dodatkowe do umywalk



Nasadzana ścianka tylna ze stali szlachetnej. Powierzchnia szlifowana matowa. Pasuje do umywalk pojedynczych WT500C i WT500A, górne narożniki zaokrąglone. W komplecie wkręty i kołki rozporowe.

Wymiary (szer. × wys.): 500 × 200 mm

Dane techniczne

Grubość materiału	1.00 mm
Łączna głębokość	1.00 mm
Łączna wysokość	200.00 mm
Łączna szerokość	500.00 mm
Materiał	Stal szlachetna
Kod materiałowy	Stal szlachetna austenityczna 1.4301 V2A
Wykończenie powierzchni	Matowe